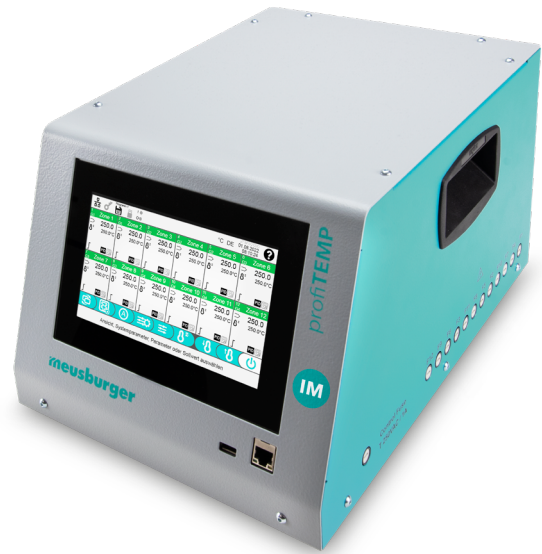


profiTEMP IM

HOT RUNNER REGELKASTEN

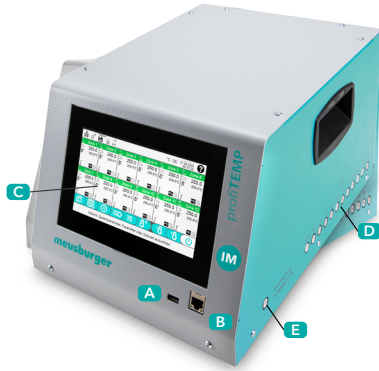
- » Krachtige hot runner regelkast voor alle hot runner systemen
- » 12 regelzones in beeld
- » Exacte temperatuurregeling garandeert een verbeterde kwaliteit van het eindproduct
- » Sneller regelalgoritme verkort de opwarmfase en verhoogt de exploitatietijd
- » Overzichtelijke, gebruiksvriendelijke touchscreen gebruikersinterface
- » Intuïtief gebruik – geen scholing of training noodzakelijk
- » Wereldwijd inzetbaar – gebruikersinterface in 14 talen beschikbaar
- » Uiterst compact – vindt overal plek
- » Licht en draagbaar
- » Eenvoudig onderhoud – de verwarmingszekeringen zijn van buiten toegankelijk



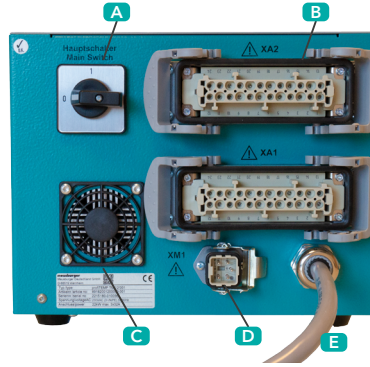
FUNCTIES

- » Voor gebruik geoptimaliseerd PID-regelalgoritme
- » Automatische berekening van de regelparameters (identificatie)
- » 7"-touchscreen, keuze uit 14 talen
- » Alle procesinformatie in één oogopslag zichtbaar
- » Groepeerbare zones maken het selecteren van zones makkelijker
- » Beveiligde toegang met wachtwoord voor de programmeur
- » Een van de vier opwarmvarianten voor alle zones te selecteren
 - Direct instelwaarde wisselen
 - Opstartmodus voor het drogen van het isolatiemateriaal van de verwarming
 - Automatische drempel voor gezamenlijke, gelijkmatige opwarming van alle zones
 - Bloktijd verwarmen voor de opwarmvolgorde van gegroepeerde zones
- » Een van de vijf modi afzonderlijk te kiezen voor elke zone
 - Regeling op de ingevoerde temperatuur instelwaarde
 - Handbediening om de instelgraad handmatig in te voeren
 - Mogelijkheid de instelgraad van een andere zone over te nemen
 - Bewaking – weergave en bewaking van de temperatuur bij zones zonder verwarming
 - Weergave – zone zonder verwarming voor temperatuur weergave
- » Temperatuurverlaging (stand-by)
- » Boost (naar keuze met timer) voor het vrijspuiten van de spuitneuszones voor begin van de productie
- » Automatische omschakeling in de geleidezonemodus of handbediening bij een defect in het voelercircuit
- » Bewaking en alarmering
 - Temperatuurgrenswaarden
 - Thermovoeeler en thermoleiding op kabelbreuk, verpoling en kortsluiting
 - Verwarming (tolerantie, uitval, kortsluiting)
 - Veiligheidsuitschakeling bij herkenning van permanent ingeschakelde triacs
 - Lekstroom
 - Voortijdige herkenning van lekkages in de matrijs (procesbewaking)
- » Weergave van de verwarmingsstromen/vermogens per zone, per fase en voor alle zones
- » Stroomverbruik observeren met de elektriciteitsmeter
- » Potentiaalvrij alarmcontact en digitale ingang (functies te configureren)
- » Smart Power Limitation – Exacte begrenzing van het afgegeven vermogen bij overbelasting van de aansluiting op het stroomnet
- » Opslagmogelijkheid van matrijsprogramma's
- » Kosteloze software updates – via USB te installeren
- » Data interface: Ethernet (OPC 40082-2) voor communicatie met de spuitgietmachine

WEERGAVES



- A USB-aansluiting
- B Ethernet aansluiting
- C 7" touchscreen
- D Verwarmingszekeringen
- E Besturingszekering



- A Aan/uitschakelaar
- B Matrijsaansluiting
- C Ventilator
- D Alarmuitgang / digitale ingang
- E Aansluiting op het stroomnet

*MATRIJSAANSLUITING STEKKERAANSLUITING

Aansluiting MEU/001

	Stekker	Voelers		Verwarming	
		-	+	L	N
Zone 1	XA1	1	2	3	4
Zone 2	XA1	5	6	7	8
Zone 3	XA1	9	10	11	12
Zone 4	XA1	13	14	15	16
Zone 5	XA1	17	18	19	20
Zone 6	XA1	21	22	23	24
Zone 7	XA2	1	2	3	4
Zone 8	XA2	5	6	7	8
Zone 9	XA2	9	10	11	12
Zone 10	XA2	13	14	15	16
Zone 11	XA2	17	18	19	20
Zone 12	XA2	21	22	23	24

Aansluiting 121

	Stekker	Voelers		Verwarming	
		-	+	L	N
Zone 1	XA1	14	13	1	2
Zone 2	XA1	16	15	3	4
Zone 3	XA1	18	17	5	6
Zone 4	XA1	20	19	7	8
Zone 5	XA1	22	21	9	10
Zone 6	XA1	24	23	11	12
Zone 7	XA2	14	13	1	2
Zone 8	XA2	16	15	3	4
Zone 9	XA2	18	17	5	6
Zone 10	XA2	20	19	7	8
Zone 11	XA2	22	21	9	10
Zone 12	XA2	24	23	11	12

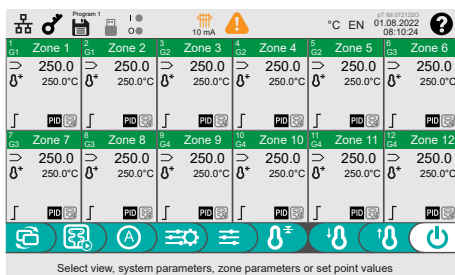
Aansluiting 522

	Stekker	Voelers		Stekker	Verwarming	
		-	+		L	N
Zone 1	XA1	13	1	XA2	1	13
Zone 2	XA1	14	2	XA2	2	14
Zone 3	XA1	15	3	XA2	3	15
Zone 4	XA1	16	4	XA2	4	16
Zone 5	XA1	17	5	XA2	5	17
Zone 6	XA1	18	6	XA2	6	18
Zone 7	XA1	19	7	XA2	7	19
Zone 8	XA1	20	8	XA2	8	20
Zone 9	XA1	21	9	XA2	9	21
Zone 10	XA1	22	10	XA2	10	22
Zone 11	XA1	23	11	XA2	11	23
Zone 12	XA1	24	12	XA2	12	24

Aansluiting 620

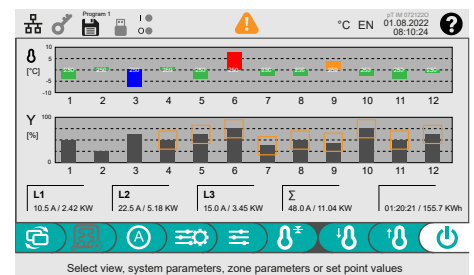
	Stekker	Voelers		Stekker	Verwarming	
		-	+		L	N
Zone 1	XA1	9	1	XA2	1	9
Zone 2	XA1	10	2	XA2	2	10
Zone 3	XA1	11	3	XA2	3	11
Zone 4	XA1	12	4	XA2	4	12
Zone 5	XA1	13	5	XA2	5	13
Zone 6	XA1	14	6	XA2	6	14
Zone 7	XA1	15	7	XA2	7	15
Zone 8	XA1	16	8	XA2	8	16

BEELDSCHERMWEERGAVEN



Alle procesgegevens en statusinformatie overzichtelijk in een oogopslag

Weergave van de standaardafwijking, de instelgraad, de procesbewakingsschermen voor elke regelzone evenals het geleverde vermogen en de elektriciteitsmeter.



TECHNISCHE GEGEVENS

Voeding

400 VAC (~N = 230 VAC) 3~/N/PE, 50/60 Hz

Aansluiting op het stroomnet

CEE 32 A, 3 m

Bediening en weergave

7"-IPS paneel met capacatieve touch, geïntegreerd in de voorzijde van het toestel

Talen: Duits, Engels, Spaans, Italiaans, Pools, Portugees, Frans, Chinees, Tsjechisch, Hongaars, Nederlands, Bulgaars, Grieks, Turks

Voeleringen

Thermo-element Fe/CuNi type J (-35– 500°C) met intern vergelijkingsmeetpunt

Meetnauwkeurigheid < 1K

Kabellengte naar thermovoeler < 30 m

Verwarmingsuitgangen (weergaven per zone)

230 VAC/15 A (3450 W) bij 20 °C omgeving

230 VAC/14,5 A (3335 W) bij 45 °C omgeving (derating zekering)

Afzekerung met superflink smeltveiligheid FF 16 A, 6,3 x 32 mm (SIBA type 7012540.16 FF)

Kabellengte tot de verwarmingen < 30m

Alarmitgang

Potentiaalvrij alarmcontact, belastbaar tot 230 VAC / 1 A

Digitale ingang

0–30 VDC

Low niveau 0–1 VDC, High niveau 4–30 VDC

$I_{max} = 12 \text{ mA}$ bij 30 VDC

Matrijsaansluiting

Stekker: Wieland WI 70.300.2440.0 met dwarsbeugels, stekker 24 contacten, formaat 24B

Verwarmingsstroommeting

Meetbereik 0 tot 16 A per vermogensuitgang

Resolutie 0,1 A (nauwkeurigheid +/- 0,1A)

Lekstroommeting

Meetbereik 0–100 mA

Resolutie 1 mA

Interfaces

1 x USB type A (beveiliging matrijsprogramma's, firmware-update)

1 x ethernet RJ45, IP-adres in te stellen (OPC 40082-2)

Elektr. veiligheid / EMV

Elektrische veiligheid: EN 61010-1:2010 + A1:2019 + AC:2019

EMV: emissie conform EN 61000-6-4, immuniteit conform EN 61000-6-2

Overspanningscategorie II

Beschermklasse I

Beschermingsgraad IP20

Plaatsingshoogte tot max. 2000 m boven NAP

Omgevingstemperatuur

Bedrijf 0–45 °C

Transport en opslag -20–70 °C

Klimaat technische gebruiksklasse

Relatieve vochtigheid < 75% jaargemiddelde, geen condensatie

Mechanisch

Maten: 215 x 260 x 400 (H x B x D in mm)

Gewicht: 9,8 kg

UITVOERINGEN APPARAAT

Omschrijving	Matrijsaansluiting stekkeraansluiting*
RH 1200/12/001/WI24B/32A	MEU/001
RH 1200/12/121/WI24B/32A	121
RH 1200/12/522/WI24B/32A	522
RH 1200/08/620/HA16/32A	620

Overige stekkeraansluitingen via adapter-aansluitkabel.

TOEBEHOREN

Omschrijving	Product
RHZ 5000/500/16/FF	Zekeringen SIBA type 7012540.16 FF
RHZ 2000/3/001/WI24B/S/M/001/WI24B/B/S	Aansluitkabel, verwarming/Thermovoeler, stekkeraansluiting MEU/001, 3 m
RHZ 2000/6/001/WI24B/S/M/001/WI24B/B/S	Aansluitkabel, verwarming/Thermovoeler, stekkeraansluiting MEU/001, 6 m
RHZ 2000/3/121/WI24B/S/M/121/WI24B/B/S	Aansluitkabel, verwarming/Thermovoeler, stekkeraansluiting 121, 3 m
RHZ 2000/6/121/WI24B/S/M/121/WI24B/B/S	Aansluitkabel, verwarming/Thermovoeler, stekkeraansluiting 121, 6 m
RHZ 2100/3/522/WI24B/S/M/522/WI24B/B/S	Aansluitkabel, verwarming, stekkeraansluiting 522, 3 m
RHZ 2100/6/522/WI24B/S/M/522/WI24B/B/S	Aansluitkabel, verwarming, stekkeraansluiting 522, 6 m
RHZ 2200/3/522/WI24B/B/M/522/WI24B/S/S	Aansluitkabel thermovoeler, stekkeraansluiting 522, 3 m
RHZ 2200/6/522/WI24B/B/M/522/WI24B/S/S	Aansluitkabel thermovoeler, stekkeraansluiting 522, 6 m
RHZ 2400/3/522/WI24B/S/M/620/HA16B/B/S	Aansluitkabel verwarming, stekkeraansluiting 522 op 620 (EUROMAP 14), 3 m
RHZ 2400/6/522/WI24B/S/M/620/HA16B/B/S	Aansluitkabel verwarming, stekkeraansluiting 522 op 620 (EUROMAP 14), 6 m
RHZ 2400/3/522/WI24B/B/M/620/HA16A/S/S	Aansluitkabel thermovoeler, stekkeraansluiting 522 op 620 (EUROMAP 14), 3 m
RHZ 2400/6/522/WI24B/B/M/620/HA16A/S/S	Aansluitkabel thermovoeler, stekkeraansluiting 522 op 620 (EUROMAP 14), 6 m
RHZ 1000/S	Trolley profiTEMP
RHZ 2500/32A/16A	CEE adapter 16 A stekker op 32 A koppeling

V1 01/24 NL