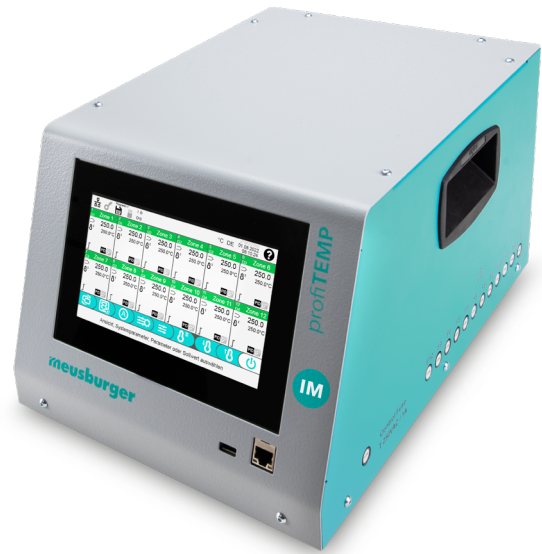


profiTEMP IM

FORRÓCSATORNA SZABÁLYZÓK

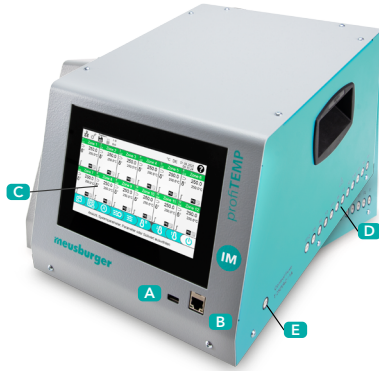
- » Nagy teljesítményű forrócsatorna-szabályozó minden forrócsatorna-rendszerhez
- » 12 szabályzó zóna a készülék házában
- » A pontos hőmérséklet-szabályozás az alkatrészek jobb minőségét biztosítja
- » A gyors szabályzó algoritmus lerövidíti a fűtési fázist és növeli az üzemidőt
- » Átlátható, felhasználóbarát érintőképernyős kezelőfelület
- » Magától értetődő kezelés - nincs szükség képzésre vagy oktatásra
- » Globálisan alkalmazható - 14 nyelven elérhető felhasználói felület
- » Rendkívül kompakt - mindenhol elfér
- » Könnyű és hordozható
- » Egyszerű karbantartás - a fűtés biztosítékai kívülről hozzáférhetők



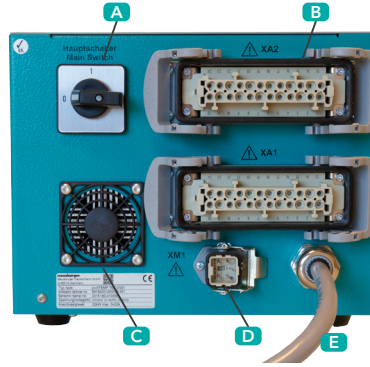
FUNKCIÓK

- » Az alkalmazáshoz optimalizált PID szabályzó algoritmus
- » A szabályzó paraméterek automatikus kiszámítása (azonosítás)
- » 7"-os érintőképernyő, 14 nyelv választható
- » Minden folyamatinformáció egyszerre látható
- » A csoportosítható zónák megkönnyítik a zónaválasztást
- » Jelszóval védett hozzáférés a beállítók számára
- » Valamennyi zónához négy fűtési változat közül lehet egyet kiválasztani
 - Közvetlen előírtérték-csere
 - Indítási üzemmód a fűtőelemek szigetelőanyagának kiszáritásához
 - Automatikus rámpa valamennyi zóna közös, egyenletes fűtéséhez
 - Szakaszos fűtés a csoportosított zónák fűtési sorrendjéhez
- » Minden zónához külön-külön kiválasztható az öt üzemmód közül egy
 - Szabályozás a megadott előírt hőmérsékleti értékre
 - Beállítási üzemmód a beállítási szint kézi beállításához
 - Vezetőzóna egy másik zóna beállítási szintjének átvételéhez
 - Ellenőrzés - A fűtés nélküli zónák hőmérsékletének kijelzése és ellenőrzése
 - Kijelzés - Zóna fűtés nélkül a hőmérséklet kijelzéséhez
- » Hőmérsékletsökkentés (készenléti állapotban)
- » Boost (opcionálisan időzítővel) a fűvókázónak átfűtőcsövése a gyártás megkezdése előtt
- » Automatikus átkapcsolás vezetőzóna üzemmódra vagy kézi üzemmódra az érzékelő áramkörének meghibásodása esetén
- » Ellenőrzés és riasztásjelzés
 - Hőmérsékleti határértékek
 - Termoérzékelő és termovezeték kábeltörés, fordított polaritás és rövidzárlat esetén
 - Fűtés (tűrés, meghibásodás, rövidzárlat)
 - Biztonsági lekapcsolás rövidzárlatos TRIAC észlelésekor
 - Szivárgási áramok
 - A szerszámban lévő szivárgások észlelése (folyamatfelügyelet)
- » A fűtési áramok/teljesítmények kijelzése zónánként, fázisonként és valamennyi zónára vonatkozóan
- » Az áramfogyasztás nyomon követése a fogyasztásmérővel
- » Potenciálmentes riasztásérintkező és digitális bemenet (konfigurálható funkciók)
- » Okos teljesítménykorlátozás - A teljesítmény pontos korlátozása hálózati túlterhelés esetén
- » A szerszámprogramok tárolási lehetőségei
- » Ingyenes szoftverfrissítések - USB-n keresztül telepíthető
- » Adatinterfész: Ethernet (OPC 40082-2) a fröccsöntőgéppel való kommunikációhoz

NÉZETEK



- A USB-csatlakozó
- B Ethernet-kapcsolat
- C 7" érintőképernyő
- D Fűtésbiztosítékok
- E Vezérlőbiztosíték



- A Hálózati kapcsoló
- B Szerszámcsatlakozó
- C Ventilátor
- D Riasztáskimenet / digitális bemenet
- E Hálózati csatlakozó

* SZERSZÁMCSATLAKOZÁS-DUGASZKIOSZTÁS

Kiosztás MEU/001

	Dugalj	Érzékelő		Fűtés	
		-	+	L	N
1. zóna	XA1	1	2	3	4
2. zóna	XA1	5	6	7	8
3. zóna	XA1	9	10	11	12
4. zóna	XA1	13	14	15	16
5. zóna	XA1	17	18	19	20
6. zóna	XA1	21	22	23	24
7. zóna	XA2	1	2	3	4
8. zóna	XA2	5	6	7	8
9. zóna	XA2	9	10	11	12
10. zóna	XA2	13	14	15	16
11. zóna	XA2	17	18	19	20
12. zóna	XA2	21	22	23	24

Kiosztás 121

	Dugalj	Érzékelő		Fűtés	
		-	+	L	N
1. zóna	XA1	14	13	1	2
2. zóna	XA1	16	15	3	4
3. zóna	XA1	18	17	5	6
4. zóna	XA1	20	19	7	8
5. zóna	XA1	22	21	9	10
6. zóna	XA1	24	23	11	12
7. zóna	XA2	14	13	1	2
8. zóna	XA2	16	15	3	4
9. zóna	XA2	18	17	5	6
10. zóna	XA2	20	19	7	8
11. zóna	XA2	22	21	9	10
12. zóna	XA2	24	23	11	12

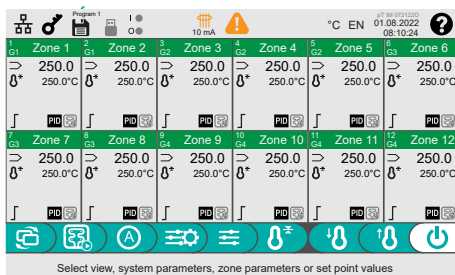
Kiosztás 522

	Du-galj	Érzékelő		Du-galj	Fűtés	
		-	+		L	N
1. zóna	XA1	13	1	XA2	1	13
2. zóna	XA1	14	2	XA2	2	14
3. zóna	XA1	15	3	XA2	3	15
4. zóna	XA1	16	4	XA2	4	16
5. zóna	XA1	17	5	XA2	5	17
6. zóna	XA1	18	6	XA2	6	18
7. zóna	XA1	19	7	XA2	7	19
8. zóna	XA1	20	8	XA2	8	20
9. zóna	XA1	21	9	XA2	9	21
10. zóna	XA1	22	10	XA2	10	22
11. zóna	XA1	23	11	XA2	11	23
12. zóna	XA1	24	12	XA2	12	24

Kiosztás 620

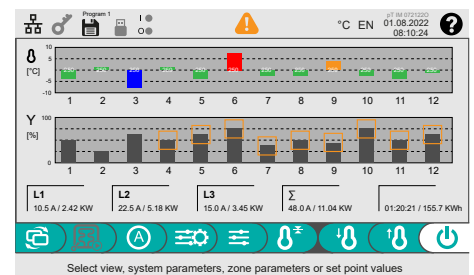
	Dugalj	Érzékelő		Dugalj	Heizung	
		-	+		L	N
1. zóna	XA1	9	1	XA2	1	9
2. zóna	XA1	10	2	XA2	2	10
3. zóna	XA1	11	3	XA2	3	11
4. zóna	XA1	12	4	XA2	4	12
5. zóna	XA1	13	5	XA2	5	13
6. zóna	XA1	14	6	XA2	6	14
7. zóna	XA1	15	7	XA2	7	15
8. zóna	XA1	16	8	XA2	8	16

KÉPERNYŐNÉZETEK



Minden folyamatadat és állapotinformáció áttekinthetően, egy pillantásra

A szabályozáseltérés, a beállítási szint, a folyamatfigyelő ablak megjelenítése minden egyes szabályozó zónához, valamint a teljesítmény és a fogyasztás-mérő megjelenítése.



MŰSZAKI ADATOK

Hálózati árammal való ellátás

400 VAC (~N = 230 VAC) 3~/N/PE, 50/60 Hz

Hálózati csatlakozó

CEE 32 A, 3 m

Kezelés és kijelző

7"-os, kapacitív érintőképernyőjű - IPS-panel, beépítve az eszköz elülső oldalába

Nyelvek: német, angol, spanyol, olasz, lengyel, portugál, francia, kínai, cseh, magyar, holland, bolgár, görög, török, holland, német, angol, olasz, lengyel, portugál, francia, kínai

Érzékelőbemenetek

Fe/CuNi J típusú termoelem (-35–500 °C) belső referenciamérési ponttal

Mérési pontosság < 1K

Hőérzékelő kábelhossza < 30m

Fűtőkimenetek (zónánként)

230 VAC/15 A (3450 W) 20 °C-os környezet esetén

230 VAC/14,5 A (3335 W) 45 °C-os környezet esetén (terheléscsökkentési - biztosítással)

Biztosítékvédelem rendkívül gyors olvadásbiztosítókkal, FF 16 A, 6,3 x 32 mm (SIBA típus 7012540.16 FF)

Fűtőelemek kábelhossza < 30m

Riasztáskimenet

Potenciálmertes riasztásérintkező, 230 VAC / 1 A-ig terhelhető

Digitális bemenet

0-30 VDC

Alacsony szint 0-1 VDC, Magas szint 4-30 VDC

$I_{max} = 12 \text{ mA}$, 30 VDC esetén

Szerszámcsatlakozó

Dugalj: Wieland WI 70.300.2440.0 felületre szerelhető ház keresztirányú kengyelekkel, 24 érintkezővel, méret: 24B

Fűtési teljesítmény mérése

Mérési tartomány: 0-16 A teljesítménykimenetenként

Felbontás 0,1 A (pontosság: +/- 0,1A)

Levezetési áram mérése

Mérési tartomány: 0-100 mA

Felbontás 1 mA

Interfészek

1 x A típusú USB (szerszámprogramok, firmware-frissítés)

1 x Ethernet RJ45, beállítható IP-cím (OPC 40082)

Elektromos biztonság / EMC

Elektromos biztonság: EN 61010-1:2010 + A1:2019 + AC:2019

EMC: Zavarkibocsátás az EN 61000-6-4 szabványnak megfelelően, zavarvédelem az EN 61000-6-2 szabványnak megfelelően

II. túlfeszültségvédelmi kategória

Védelmi osztály I

Védelmi osztály IP20

Felállítási magasság tengerszint felett max. 2000 m-en

Környezeti hőmérséklet

Üzemeltetés 0-45 °C-on

Szállítás és tárolás -20-70 °C-on

Klímatechnikai felhasználási osztály

Relatív páratartalom < 75%-os éves átlag, páralecsapódás nélkül

Mechanika

Méret: 215 x 260 x 400 (ma x szé x mm mé)

Súly: 9,8kg

ESZKÖZVERZIÓK

Megnevezés	Szerszámcsatlakozás-dugaljkiosztás*
RH 1200/12/001/WI24B/32A	MEU/001
RH 1200/12/121/WI24B/32A	121
RH 1200/12/522/WI24B/32A	522
RH 1200/08/620/HA16/32A	620

További dugaljiosztás az adapter-csatlakozókábelben keresztül.

TARTOZÉK

Megnevezés	Termék
RHZ 5000/500/16/FF	SIBA biztosítékok, típus 7012540.16 FF
RHZ 2000/3/001/WI24B/S/M/001/WI24B/B/S	Csatlakozó kábel Fűtés/hőérzékelő, Dugaljkiosztás MEU/001, 3 m
RHZ 2000/6/001/WI24B/S/M/001/WI24B/B/S	Csatlakozó kábel Fűtés/hőérzékelő, Dugaljkiosztás MEU/001, 6 m
RHZ 2000/3/121/WI24B/S/M/121/WI24B/B/S	Csatlakozó kábel Fűtés/hőérzékelő, Dugaljkiosztás 121, 3 m
RHZ 2000/6/121/WI24B/S/M/121/WI24B/B/S	Csatlakozó kábel Fűtés/hőérzékelő, Dugaljkiosztás 121, 6 m
RHZ 2100/3/522/WI24B/S/M/522/WI24B/B/S	Csatlakozó kábel Fűtés, Dugaljkiosztás 522, 3 m
RHZ 2100/6/522/WI24B/S/M/522/WI24B/B/S	Csatlakozó kábel Fűtés, Dugaljkiosztás 522, 6 m
RHZ 2200/3/522/WI24B/B/M/522/WI24B/S/S	Csatlakozó kábel Hőérzékelő, Dugaljkiosztás 522, 3 m
RHZ 2200/6/522/WI24B/B/M/522/WI24B/S/S	Csatlakozó kábel Hőérzékelő, Dugaljkiosztás 522, 6 m
RHZ 2400/3/522/WI24B/S/M/620/HA16B/B/S	Csatlakozó kábel Fűtés, Dugaljkiosztás 522 620-ra (EUROMAP 14), 3 m
RHZ 2400/6/522/WI24B/S/M/620/HA16B/B/S	Csatlakozó kábel Fűtés, Dugaljkiosztás 522 620-ra (EUROMAP 14), 6 m
RHZ 2400/3/522/WI24B/B/M/620/HA16A/S/S	Csatlakozó kábel Hőérzékelő, Dugaljkiosztás 522 620-ra (EUROMAP 14), 3 m
RHZ 2400/6/522/WI24B/B/M/620/HA16A/S/S	Csatlakozó kábel Hőérzékelő, Dugaljkiosztás 522 620-ra (EUROMAP 14), 6 m
RHZ 1000/S	profitemp szállítókoszti
RHZ 2500/32A/16A	CEE adapter, 16 A, dugvilla 32 A, dugalj gyorscsatlakozó