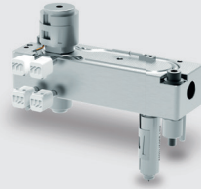


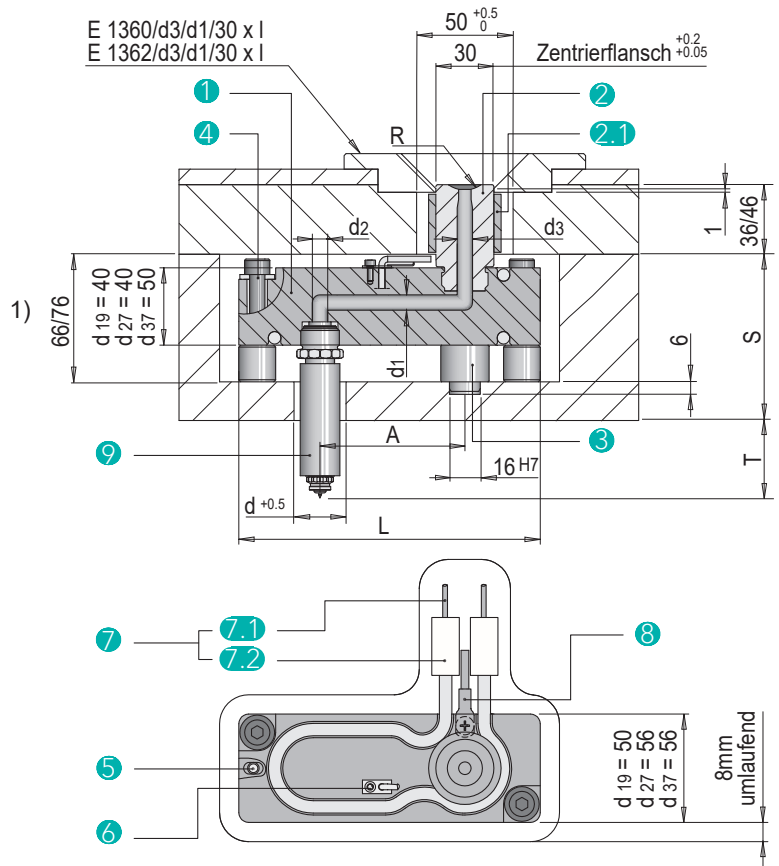
EH 6000 IMT1



Standard Heißkanalverteiler geschraubt

- 1) Umlenkverteiler inkl. Beheizung
- 2) Angussbuchse EH 6400 inkl. Beheizung
- 2.1) Heizung Angussbuchse EH 5020
- 3) Zentrierstück EH 6200
- 4) Distanzverschraubungssatz Titan EH 6214
- 5) Verdrehsicherung Stift E 1300
- 6) Winkel-Temperatursensor EH 5200
- 7) Anschlussklemme Rohrheizkörper EH 5220
- 7.1) Anschlussleitung
- 7.2) Anschlussklemme
- 8) Schutzleiter EH 5230
- 9) Heißkanaldüse EH 4100

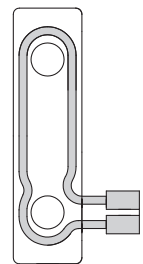
Hinweis: Beim Stichmaß A sind die Werkzeugmaße zu Grunde zu legen. Die Längenausdehnung wird von Meusburger berücksichtigt.



1) Plattendicke abhängig von Heißkanalverteilerhöhe

Artikel	d	L	A (min.-max.)	d1	d2	d3	R	S min.	S max.	T min.	T max.	RS ²⁾	Leistung W Gesamt	Nr. Heizung Verteiler	Typ
EH 6000 IMT1/19/...	19	143,5	37,5 - 43,75	5	5	6	0 / 15,5 / 40	86	116	15	160	1	230V / 900W	2 x EH 5030/6,5 x 300/ 450W	
			43,76 - 56,25										230V / 1000W	2x EH 5030/6,5 x 325/ 500W	
			56,26 - 68,75										230V / 1100W	2x EH 5030/6,5 x 350/ 550W	
	156	68,76 - 81,25	230V / 1200W	2x EH 5030/6,5 x 375/ 600W											
	168,5	81,26 - 93,75	230V / 1300W	2x EH 5030/6,5 x 400/ 650W											
	181	93,76 - 106,25	230V / 1400W	2x EH 5030/6,5 x 425/ 700W											
	193,5	106,26 - 118,75	230V / 1500W	2x EH 5030/6,5 x 450/ 750W											
	206	118,76 - 131,25	230V / 1600W	2x EH 5030/6,5 x 475/ 800W											
	218,5	131,26 - 143,75	230V / 1700W	2x EH 5030/6,5 x 500/ 850W											
	231	143,76 - 156,25	230V / 1800W	2x EH 5030/6,5 x 525/ 900W											
	243,5	156,26 - 168,75	230V / 1900W	2x EH 5030/6,5 x 550/ 950W											
	256	168,76 - 181,25	230V / 1950W	2x EH 5030/6,5 x 575/ 975W											
	268,5	181,26 - 193,75													
	281	193,76 - 206,25													

Artikel	d	L	A (min.-max.)	d1	d2	d3	R	S min.	S max.	T min.	T max.	RS ²⁾	Leistung W Gesamt	Nr. Heizung Verteiler	Typ	
EH 6000 IMT1/27/...	27	143,5	37,5 - 43,75	8	8	8	0/ 15,5/ 40	86	116	15	160	1	230V / 900W	2x EH 5030/6,5 x 300/ 450W		
			43,76 - 56,25										230V / 1000W			
			56,26 - 68,75										230V / 1100W			
		156	68,76 - 81,25										230V / 1200W			2x EH 5030/6,5 x 375/ 600W
		168,5	81,26 - 93,75										230V / 1300W			2x EH 5030/6,5 x 400/ 650W
		181	93,76 - 106,25										230V / 1400W			2x EH 5030/6,5 x 425/ 700W
		193,5	106,26 - 118,75										230V / 1500W			2x EH 5030/6,5 x 450/ 750W
		206	118,76 - 131,25										230V / 1600W			2x EH 5030/6,5 x 475/ 800W
		218,5	131,26 - 143,75										230V / 1700W			2x EH 5030/6,5 x 500/ 850W
		231	143,76 - 156,25										230V / 1800W			2x EH 5030/6,5 x 525/ 900W
		243,5	156,26 - 168,75										230V / 1900W			2x EH 5030/6,5 x 550/ 950W
		256	168,76 - 181,25										230V / 1950W			2x EH 5030/6,5 x 575/ 975W
		268,5	181,26 - 193,75													
		281	193,76 - 206,25													
		EH 6000 IMT1/37/...	37										144			37,5 - 43,75
43,76 - 56,25	230V / 1000W															
56,26 - 68,75	230V / 1100W															
153	68,76 - 81,25			230V / 1200W	2x EH 5030/6,5 x 375/ 600W											
166	81,26 - 93,75			230V / 1300W	2x EH 5030/6,5 x 400/ 650W											
178	93,76 - 106,25			230V / 1400W	2x EH 5030/6,5 x 425/ 700W											
191	106,26 - 118,75			230V / 1500W	2x EH 5030/6,5 x 450/ 750W											
203	118,76 - 131,25			230V / 1600W	2x EH 5030/6,5 x 475/ 800W											
216	131,26 - 143,75			230V / 1700W	2x EH 5030/6,5 x 500/ 850W											
228	143,76 - 156,25			230V / 1800W	2x EH 5030/6,5 x 525/ 900W											
241	156,26 - 168,75			230V / 1900W	2x EH 5030/6,5 x 550/ 950W											
253	168,76 - 181,25			230V / 1950W	2x EH 5030/6,5 x 575/ 975W											
266	181,26 - 193,75															
278	193,76 - 206,25															
291																



2) RS: Regelstellen Heißkanalverteiler

 **Konfigurator für Heißkanalformen:**
ecom.meusburger/fh_menu