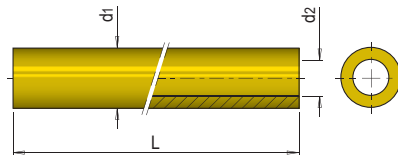
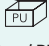
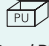


### MATERIAL

» 2.0321 (CuZn37)



d2	d1	L	 Pcs. / PU	No.	EUR
0.12	0.3	300	20	V 93240/ 0,3 x 300	< >
0.12	0.3	400	20	V 93240/ 0,3 x 400	< >
0.2	0.4	300	20	V 93240/ 0,4 x 300	< >
0.2	0.4	400	20	V 93240/ 0,4 x 400	< >
0.2	0.5	300	20	V 93240/ 0,5 x 300	< >
0.2	0.5	400	20	V 93240/ 0,5 x 400	< >
0.25	0.6	300	20	V 93240/ 0,6 x 300	< >
0.25	0.6	400	20	V 93240/ 0,6 x 400	< >
0.25	0.7	300	20	V 93240/ 0,7 x 300	< >
0.25	0.7	400	20	V 93240/ 0,7 x 400	< >
0.3	0.8	300	20	V 93240/ 0,8 x 300	< >
0.3	0.8	400	20	V 93240/ 0,8 x 400	< >
0.3	1	300	20	V 93240/ 1,0 x 300	< >
0.3	1	400	20	V 93240/ 1,0 x 400	< >
0.4	1.2	300	20	V 93240/ 1,2 x 300	< >
0.4	1.2	400	20	V 93240/ 1,2 x 400	< >
0.4	1.4	300	20	V 93240/ 1,4 x 300	< >
0.4	1.4	400	20	V 93240/ 1,4 x 400	< >
0.5	1.5	300	20	V 93240/ 1,5 x 300	< >
0.5	1.5	400	20	V 93240/ 1,5 x 400	< >
0.5	1.6	300	20	V 93240/ 1,6 x 300	< >

d2	d1	L	 Pcs. / PU	No.	EUR
0.5	1.6	400	20	V 93240/ 1,6 x 400	< >
0.6	1.8	300	20	V 93240/ 1,8 x 300	< >
0.6	1.8	400	20	V 93240/ 1,8 x 400	< >
0.6	2	300	20	V 93240/ 2,0 x 300	< >
0.6	2	400	20	V 93240/ 2,0 x 400	< >
0.8	2.5	300	10	V 93240/ 2,5 x 300	< >
0.8	2.5	400	10	V 93240/ 2,5 x 400	< >
1	3	300	10	V 93240/ 3,0 x 300	< >
1	3	400	10	V 93240/ 3,0 x 400	< >
1.6	3.5	300	10	V 93240/ 3,5 x 300	< >
1.6	3.5	400	10	V 93240/ 3,5 x 400	< >
1.9	4	300	10	V 93240/ 4,0 x 300	< >
1.9	4	400	10	V 93240/ 4,0 x 400	< >
2.4	4.5	300	10	V 93240/ 4,5 x 300	< >
2.4	4.5	400	10	V 93240/ 4,5 x 400	< >
2.9	5	300	10	V 93240/ 5,0 x 300	< >
2.9	5	400	10	V 93240/ 5,0 x 400	< >
3.3	5.5	300	10	V 93240/ 5,5 x 300	< >
3.3	5.5	400	10	V 93240/ 5,5 x 400	< >
3.7	6	300	10	V 93240/ 6,0 x 300	< >
3.7	6	400	10	V 93240/ 6,0 x 400	< >